

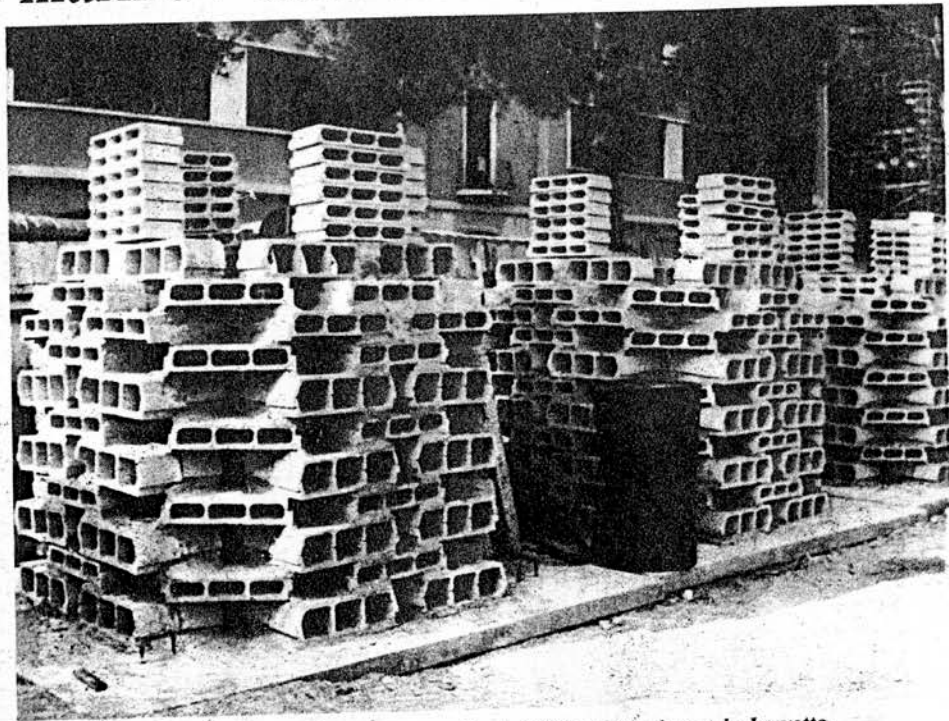
Réserve sous-marine : trois nouveaux immeubles

Avec l'immersion qui a été opérée mercredi de trois récifs alvéolaires de dix tonnes chacun, s'achève le programme de réalisation de la réserve sous-marine de Monaco située au large des plages de Monte-Carlo.

Créée à l'initiative de S.A.S. le prince souverain, la réserve comprenait déjà deux récifs alvéolaires de sept tonnes chacun, trois récifs en enchevêtrement de cent tonnes, seize récifs alvéolaires de cinq cents kilos chacun. Déjà de quoi abriter un nombre respectable de tribus de poissons qui seront certainement enchantés, du moins celles qui estimaient être logé à l'étroit, de voir installer trois nouveaux récifs.

Ainsi que le montre la photo voisine, ces récifs sont composés de parpaings cimentés et fixé sur une dalle de béton de 2,5 m sur 3 m, l'ensemble ayant une hauteur de 2 m et présentant huit facettes afin que les poissons, qui trouveront là à leur disposition 600 cavités, bénéficient au maximum de la lumière solaire.

Les observations et l'expérience ayant prouvé que les animaux marins éprouvent eux-aussi parfois le besoin de se recueillir et de se reposer à l'ombre, les nouveaux récifs comportent au centre de chacun d'eux



Les trois nouveaux immeubles pour poissons qui ont été immergés devant le Larvotto.

un puits central de 2 m de haut et de 1 m de côté placé pour apporter dans cet édifice une vaste pièce obscure.

Comme on le voit, le maximum a été fait pour que les pensionnaires de la réserve sous-marine de Monaco trouvent les meilleures conditions de logement. Mais on pensait aussi

aux scientifiques qui sont très intéressés de savoir avec précision comment vit la faune sous-marine. Aussi, ont-ils placé au sommet des édifices (on le voit nettement sur la photo) de petites H.L.M. de parpaings enfilées sur une tige et qu'il sera possible de récupérer de temps en temps afin d'étudier l'évolution de l'ha-

bitat du poisson.

Les nouveaux récifs qui ont été immergés dans l'axe du terre-plein du Monte-Carlo Sporting-club par 14, 24 et 30 m de fond sont des cadeaux des entreprises Spada, Cardi et Tinarelli, c'est l'entreprise Marsan qui a effectué l'immersion.

J. B.